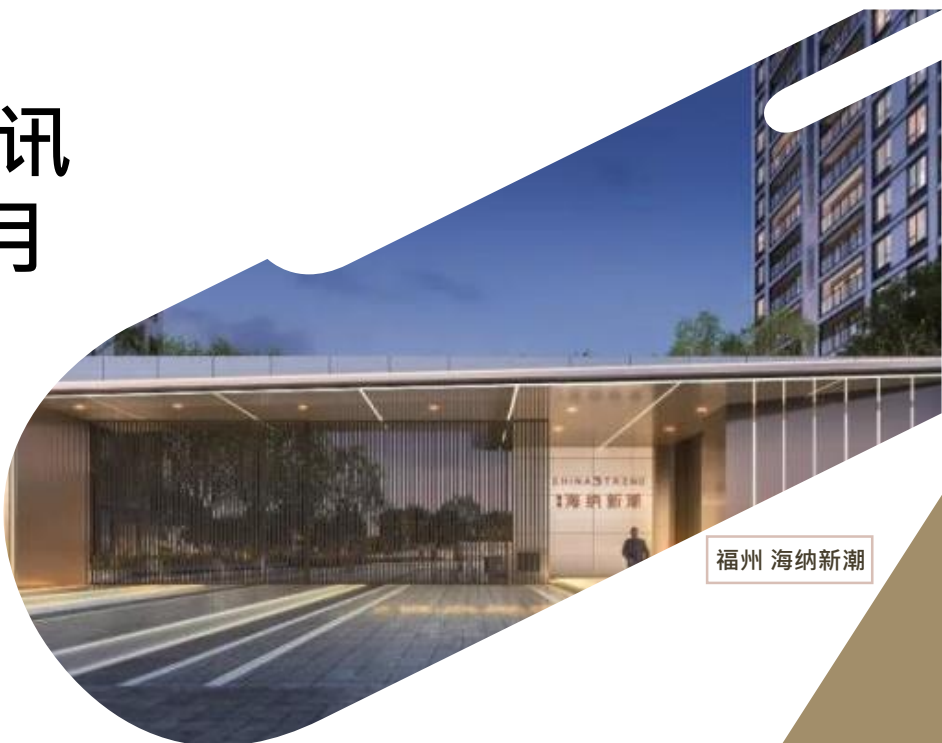




公司月度通讯 2021年12月

股份代号：3301.HK



福州 海纳新潮



上海 海月四季

公司概况

2021年12月，集团（包括融信中国控股有限公司，连同其附属公司及其联合营公司）新增总合约销售额约人民币10,245,238,613元*；新增合约销售建筑面积约516,113平方米*；平均合约售价约每平方米人民币19,851元*。

截至2021年12月31日止十二个月，集团取得总合约销售额约人民币155,520,219,999元*；总合约销售建筑面积约7,336,614平方米*；平均合约售价约每平方米人民币21,198元*。

*以上资料均未经审核

新闻概览

- 12月6日，融信提前偿还后续到期美元债债息。对于今年已到期美元债本金和利息，公司皆提早较多时间完成偿付，体现融信较强的偿还意愿及偿还能力，同时亦反映公司目前在手现金充裕，并以完成年内所有境外美元债及境内公司债的偿付。
- 12月10日，在由格隆汇主办的「2021大中华区最佳上市公司」颁奖典礼上，融信凭借稳步提升的企业综合实力、优异的运营与服务能力及在ESG可持续发展领域的出色表现，荣获「最佳可持续发展公司」奖项。
- 12月12日，在由乐居财经主办的2021(第五届)中国地产新时代盛典上，得益于多元化的公益组合模式及持续的社会责任践行，融信「少年中国」计划荣获「2021中国十大地产年度品牌公益案例」。
- 12月，融信开展公益助农、好礼暖深冬、业主权益计划等活动，吸引数千名新老客户参与，让客户感受浓厚的圣诞氛围。

股价表现 (2022年1月7日)

收市价： 3.25港元

市值： 54.71亿港元



上海 海月四季



澜庭(海宁)



江河盛会(杭州)



海月平湖(重庆)

大行报告

大行报告总汇

	评级	目标价		评级	目标价
花旗	中性	2.90港元	海通国际	优于大市	7.04港元
建银国际	优于大市	5.00港元	安信国际	买入	15.00港元
中泰国际	买入	12.00港元	国泰君安	买入	6.10港元
中达证券	增持	8.90港元	海通证券	优于大市	7.04港元
大华继显	买入	6.50港元	西南证券	买入	11.95港元

投资者关系联络

倪翔宇
资本高级总监
+852 2115 9680
nixy@rxgcn.com

侯天使
资本中心高级总监
+852 2115 9680
ir@rxgcn.com

陈文辉
投资者关系经理
+852 2115 9680
chenwh@rxgcn.com